

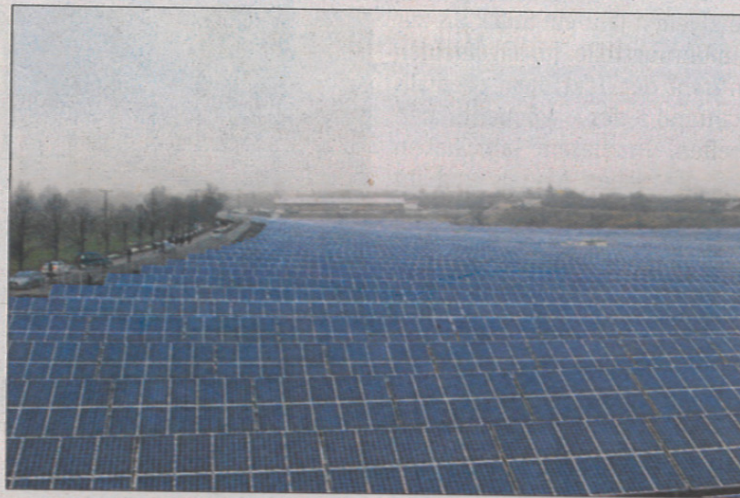
Nur noch wenige Darlehen zu vergeben

Bürgerbeteiligung am Solarpark in Leutkirch läuft hervorragend

Leutkirch (jhg): Im Dezember 2011 ist in Leutkirch im württembergischen Allgäu der zweitgrößte Solarpark Baden-Württembergs ans Netz gegangen. Über zweckgebundene Darlehen können sich die Bürger bei der Energiegenossenschaft Leutkirch an dem Solarpark beteiligen. Die Darlehen beginnen mit einem Betrag von 5.000 Euro und können jeweils in Schritten von 1000 Euro aufgestockt werden.

Der Solarpark hat eine Nennleistung von fünf Megawatt. Die Baukosten von zehn Millionen Euro hat die Energieversorgung Baden-Württemberg (EnBW) vorfinanziert. Der Besitzer des Solarparks in Leutkirch-Haid direkt an der Autobahn A96 ist die neu gegründete »Solarpark Leutkirch GmbH & Co. KG«. Als

Gesellschafter halten die Stadt Leutkirch zehn Prozent, die Energiegenossenschaft ebenfalls zehn Prozent, die Oberschwäbischen Elektrizitätswerke (OEW) 20 Prozent und die EnBW 51 Prozent. Bei Vertragsunterzeichnung wurden der Stadt Leutkirch und der Energiegenossenschaft zugesagt, dass sie insgesamt neun weitere Prozent erhalten könnten, wenn ihnen entsprechende Angebote vorliegen. Die Energiegenossenschaft hat ihre Option bereits genutzt und ihren Anteil auf 14,5 Prozent erhöht, was etwa 1,45 Millionen Euro entspricht. Aufgrund der großen Nachfrage kann die Genossenschaft zurzeit nur noch Darlehen von rund 50.000 Euro vergeben, wie Jaqueline Schwärzler, kaufmännische Geschäftsführerin der Energiegenossenschaft, gegenüber dem Memminger KURIER erklärte. Mehr als 80 Darlehen



Am zweitgrößten Solarpark in Baden-Württemberg in Leutkirch können und sollen sich die Bürger beteiligen. Foto: Jörg Hagedorn

habe man schon vergeben, womit das Ziel der echten Bürgerbeteiligung als gelungen zu erachten sei. »Dies ist mir sehr wichtig und freut mich ungemein – mit Bürgern für Bürger«, erklärt sie. Auch die Entwicklung der

Energiegenossenschaft ist äußerst positiv. Die Zahl der Gründungsmitglieder (82) hat sich mit 248 Mitgliedern fast verdreifacht. Das Gründungskapital (83.100 Euro) hat sich mit 586.800 Euro mehr als versiebenfacht.